

白糖周报

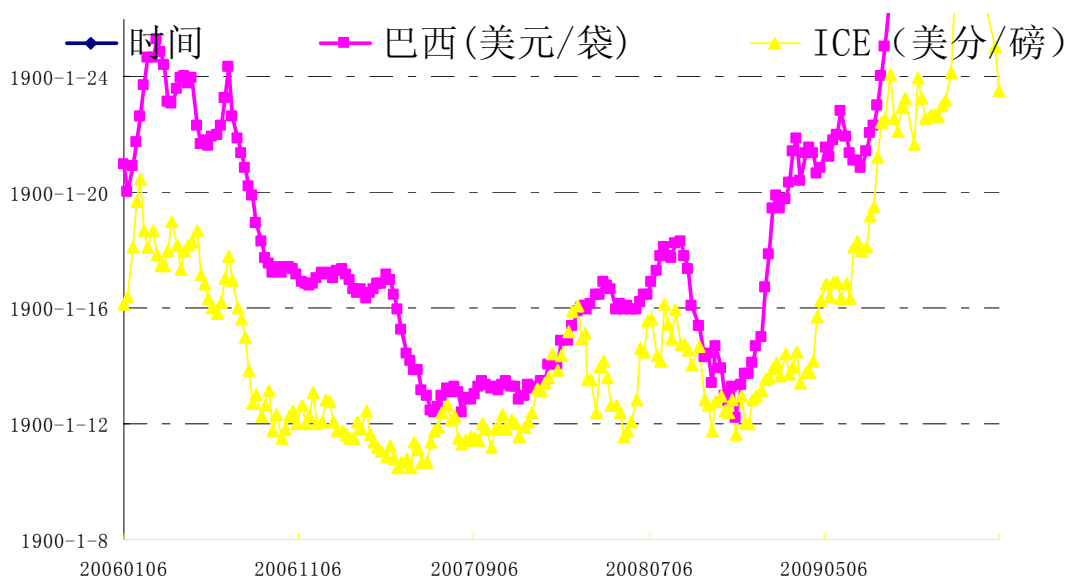
20100301-20100307

1. 现货分析

➤ 国际现货价格

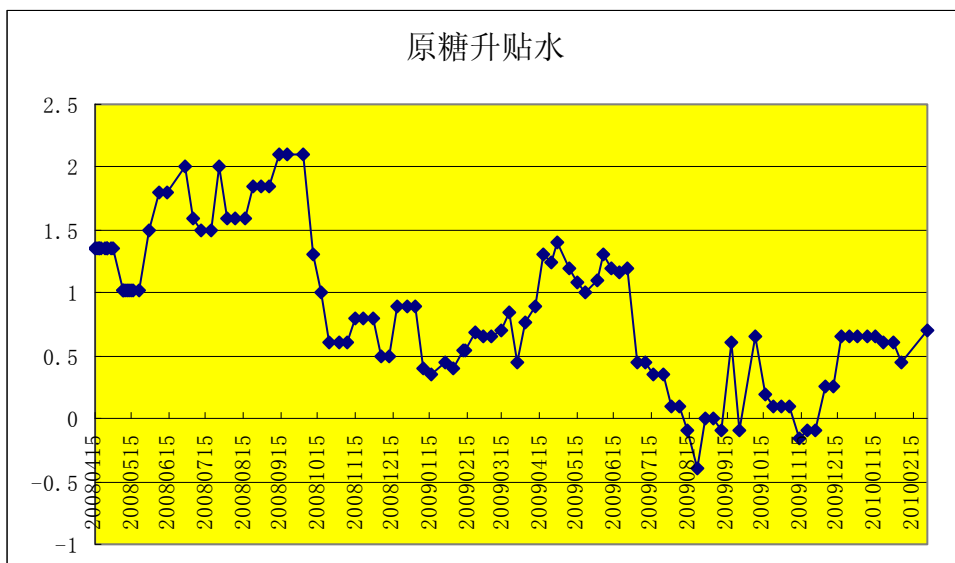
本周巴西食糖现货价格和 ICE 食糖现货价格出现涨跌互现行情。

国际原糖现货报价



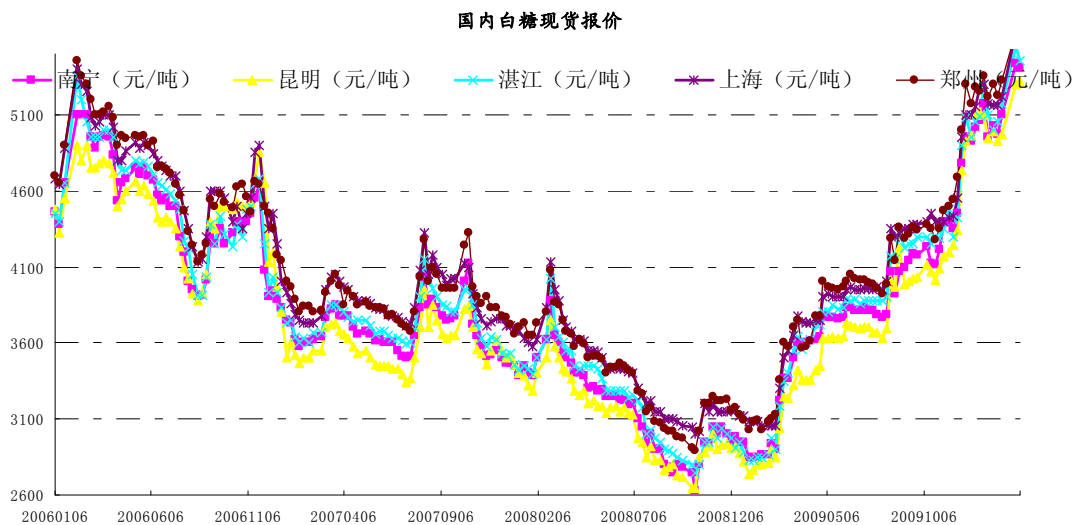
➤ 泰国升贴水

截至 03 月 05 日，泰国升贴水为 0.7，上周升贴水为 0.7。



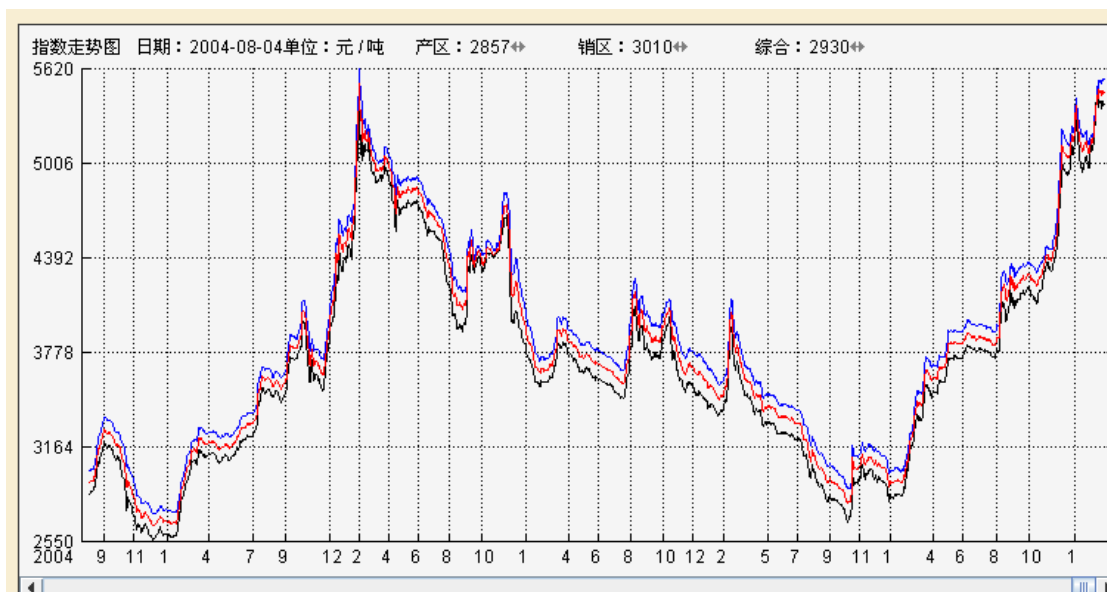
国内现货价格

本周全国各产销区的糖价较上上周小幅下跌，幅度在 30-50 元不等。

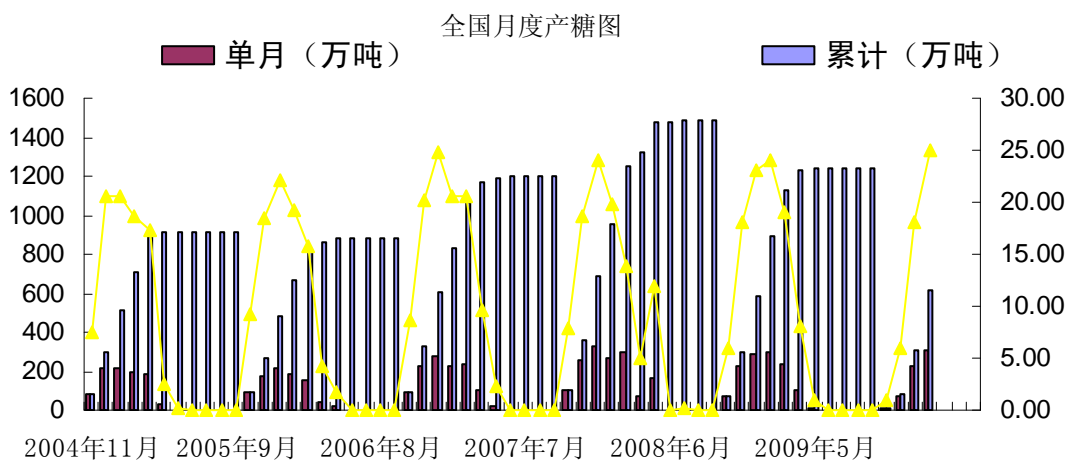


食糖批发市场走势

食糖批发市场价格在本周表现为小幅震荡行情。

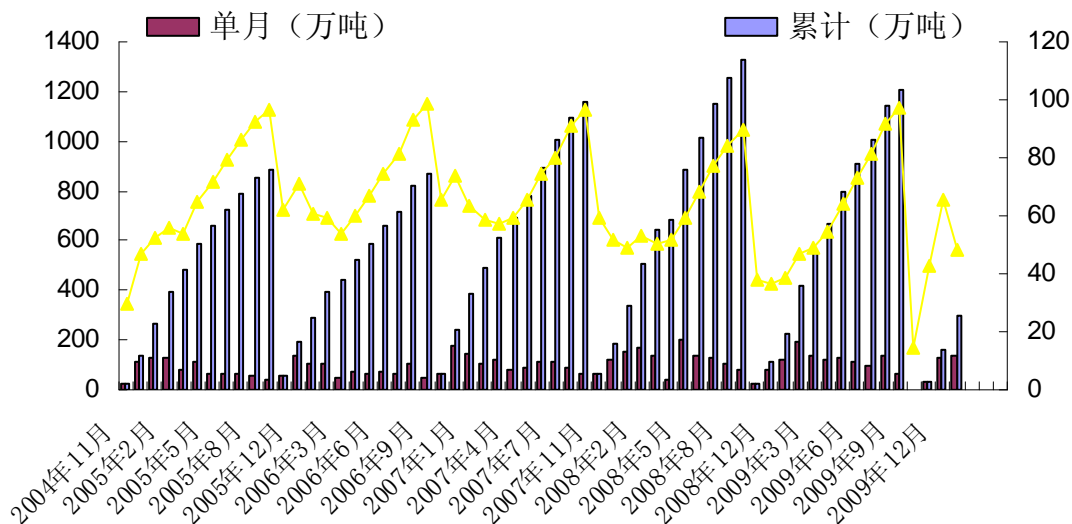


2. 产销分析



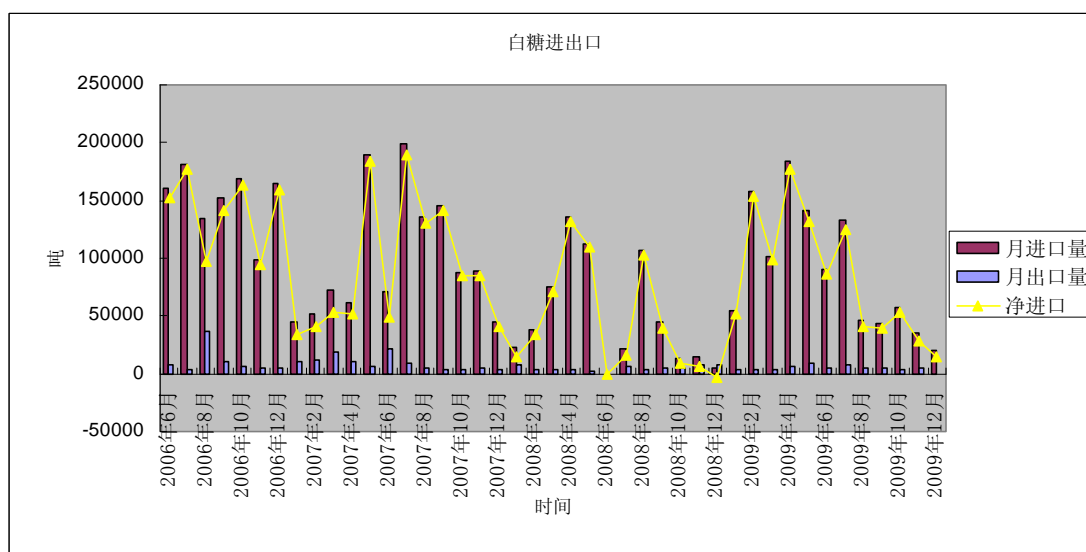
截至2010年1月末，本制糖期全国已累计产糖611.98万吨（上制糖期同期产糖585.6万吨），其中，产甘蔗糖552.92万吨（上制糖期同期产甘蔗糖503.35万吨）；产甜菜糖59.06万吨（上制糖期同期产甜菜糖82.25万吨）。

全国月度销糖图



截至2010年1月末，本制糖期全国累计销售食糖296.91万吨（上制糖期同期销售食糖225.807万吨），累计销糖率48.52%（上制糖期同期38.56%），其中，销售甘蔗糖268.18万吨（上制糖期同期198.237万吨），销糖率48.5%（上制糖期同期39.38%），销售甜菜糖28.73万吨（上制糖期同期27.57万吨），销糖率48.65%（上制糖期同期33.52%）。

3. 进出口分析

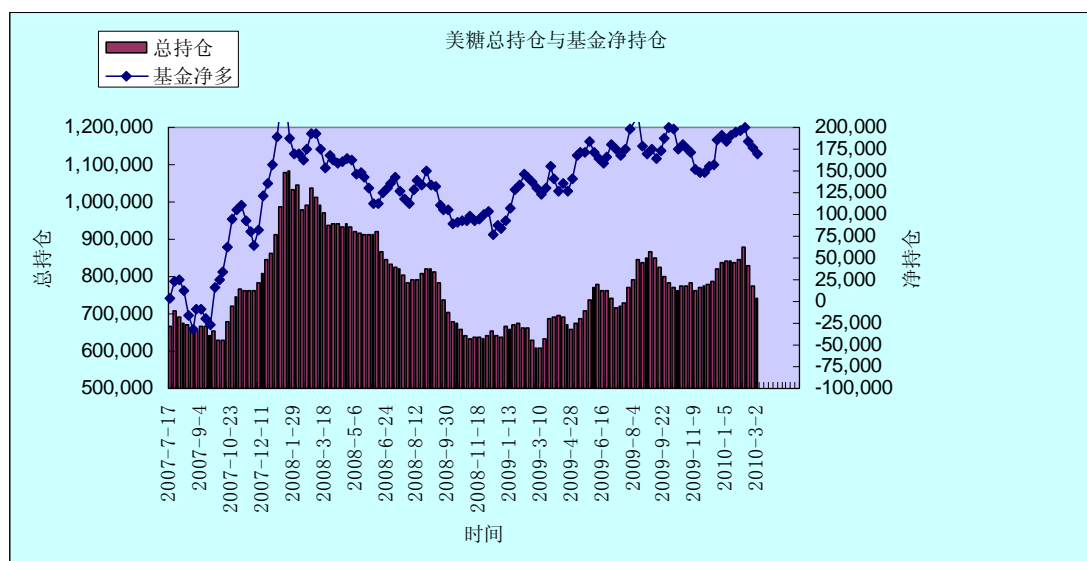


1月21日消息，中国海关总署周四（1月21日）公布糖进出口数据显示，中国2009年12

月份糖进口量为20,320吨，同比减少61%，价格为606.99美元/吨，1至12月份糖进口量为1,064,482吨，同比增长36.51%。

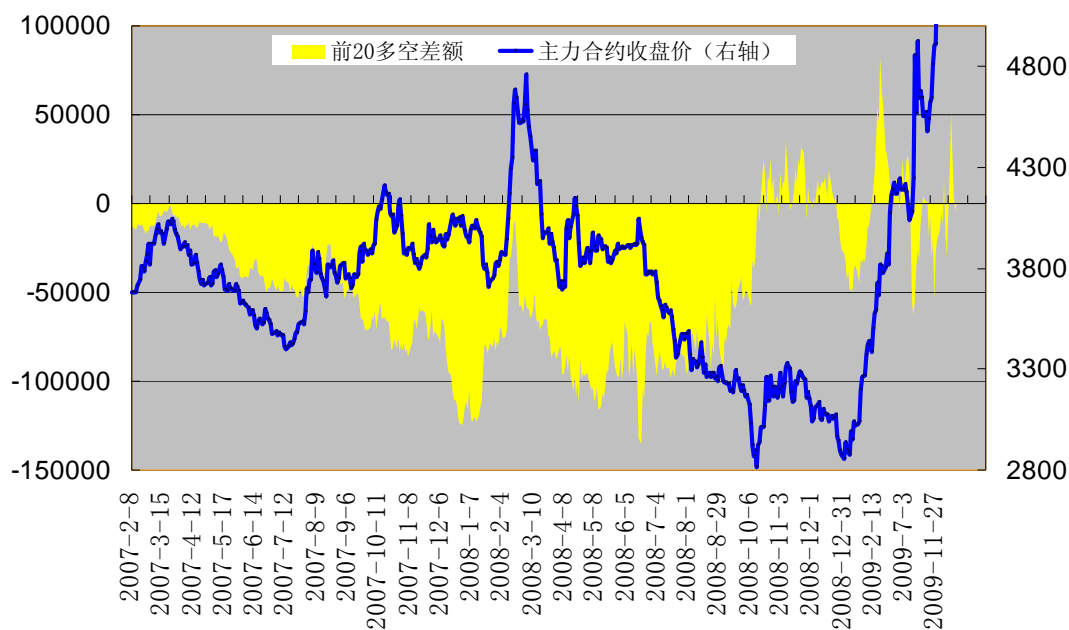
海关总署2月10日消息，中国海关总署2月10日公布初步统计数据显示，中国2010年1月份中国食糖出口量为6,831吨，小幅高于2009年12月份的5,929吨。相比2009年1月份同期的出口量3,061吨，累计同比增加123.1%。

4. 持仓分析



NYBOT 基金持仓仍为净多，净多单总量本周较上周有所减少，最新公布的基金净多单为170001，上周基金净多单为176972。

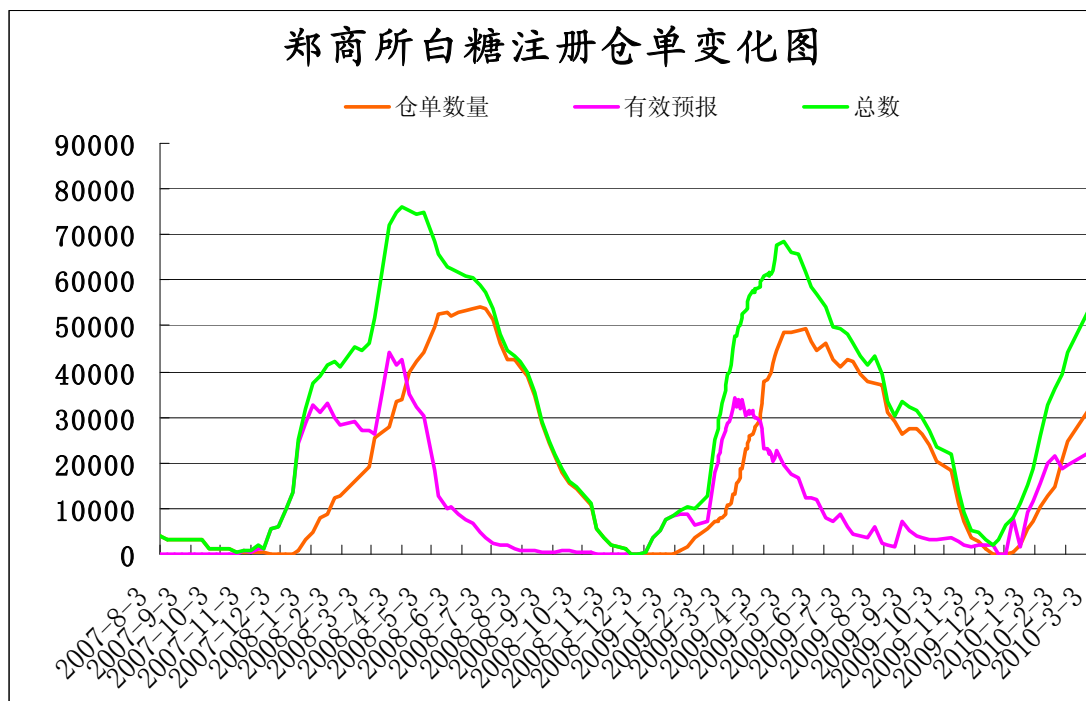
前20多空差额与价格关系



本周前 20 席位净持仓表现为净空，本周净多持仓大幅减少，周五净多为-4107 手，上周五主力净多为+4524。

5. 库存仓单分析

本周注册仓单出现增加，有效预报小幅减少，导致最终总仓单有所增加，截止 03 月 5 日，仓单与有效预报总共为 55216 张，上周为 53952 张。



6、多空看板

	利 多		中性	利 空	
全球供需		●			
国内供需			●		
原油				■	
美元指数					■
仓单库存				■	
CFTC 持仓			●		
天气因素			◆		
技术分析				■	

行情回顾与展望

郑糖价格指数日线图

本报告操作而导致的损失。未经允许，不得以作任何方式转载或借用。

鸿海期货经纪有限公司